

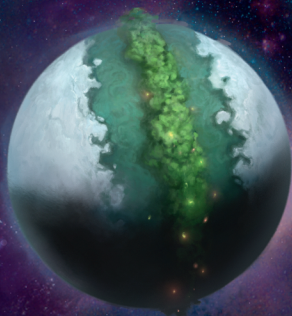


ADAGIA

Durante il tuo turno, ogniqualvolta prendi il controllo di Adagia e all'inizio del tuo mantenimento, rimetti sul campo di battaglia dal tuo cimitero fino a una carta permanente bersaglio con valore di mana pari o inferiore a 3 con un segnalino finale.

(Se un permanente con un segnalino finale sta per essere messo in un cimitero, invece esilialo.)





EVENDO

Durante il tuo turno, ogniqualvolta prendi il controllo di Evendo e all'inizio del tuo mantenimento, crea una pedina che è una copia di una terra bersaglio che controlli, tranne che è una creatura Bestia 3/3 con rapidità in aggiunta ai suoi altri tipi.





KAVARON

Durante il tuo turno, ogniqualvolta prendi il controllo di Kavaron e all'inizio del tuo mantenimento, scopri 4.

(Per scoprire 4, esilia carte dalla cima del tuo grimorio finché non esili una carta non terra con valore di mana pari o inferiore a 4. Lanciala senza pagare il suo costo di mana o aggiungila alla tua mano. Metti le altre in fondo in ordine casuale.)





SUSUR SECUNDI

Durante il tuo turno, ogniqualvolta prendi il controllo di Susur Secundi e all'inizio del tuo mantenimento, guarda le prime due carte del grimorio di un avversario bersaglio ed esiliale a faccia in giù.

Puoi giocare quelle carte fintanto che rimangono esiliate e puoi spendere mana di qualsiasi tipo per lanciarle.





UTHROS

Durante il tuo turno, ogniqualvolta prendi il controllo di Uthros e all'inizio del tuo mantenimento, crea una pedina TAPpata che è una copia di una creatura non pedina bersaglio che controlli.




The background of the entire page is a cosmic scene. In the upper center, a planet with a prominent ring system, similar to Saturn, is depicted with a bright, glowing ring. Below it, a large, fiery planet with a molten, orange and red surface is visible. The space is filled with stars, nebulae, and smaller celestial bodies. The text is overlaid on this background.

AI CONFINI DELL'ETERNITÀ

COMMANDER PARTY



TM & © 2025 Wizards of the Coast LLC.  Chris Rallis